

Podstacja prostownikowa „Kolumbia”,  
Wyspa Jaskółcza, Szczecin  
Widok z ul. Kolumba





Podstacja prostownikowa „Kolumba”,  
Wyspa Jaskółcza, Szczecin  
Widok od południa



## Podstacja prostownikowa "Kolumbia" w Szczecinie

dz. 4/5 obręb 1047, Wyspa Jaskółcza Szczecin



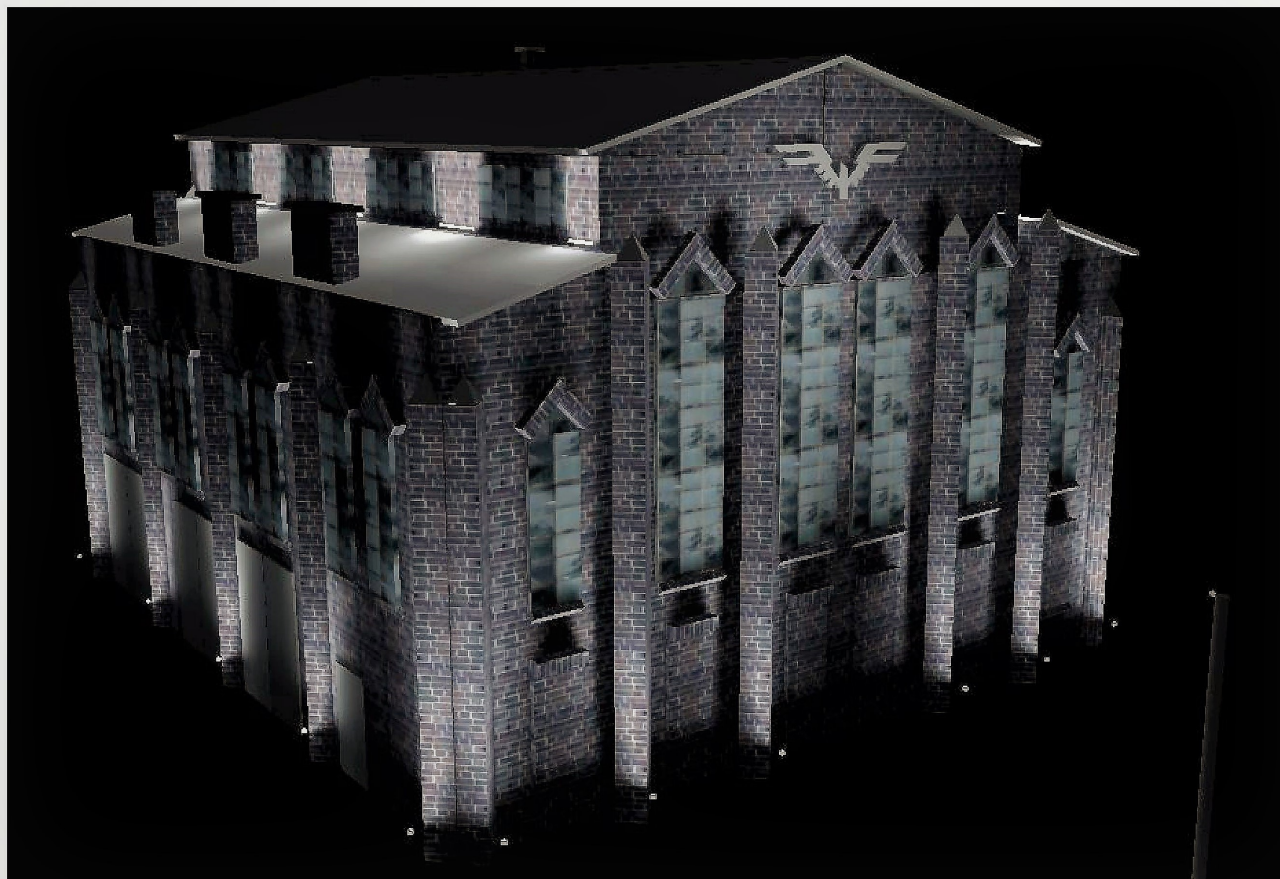
Wizualizacja  
Oświetlenia.

Widok  
od zachodu



## Podstacja prostownikowa "Kolumba" w Szczecinie

dz. 4/5 obręb 1047, Wyspa Jaskółcza Szczecin

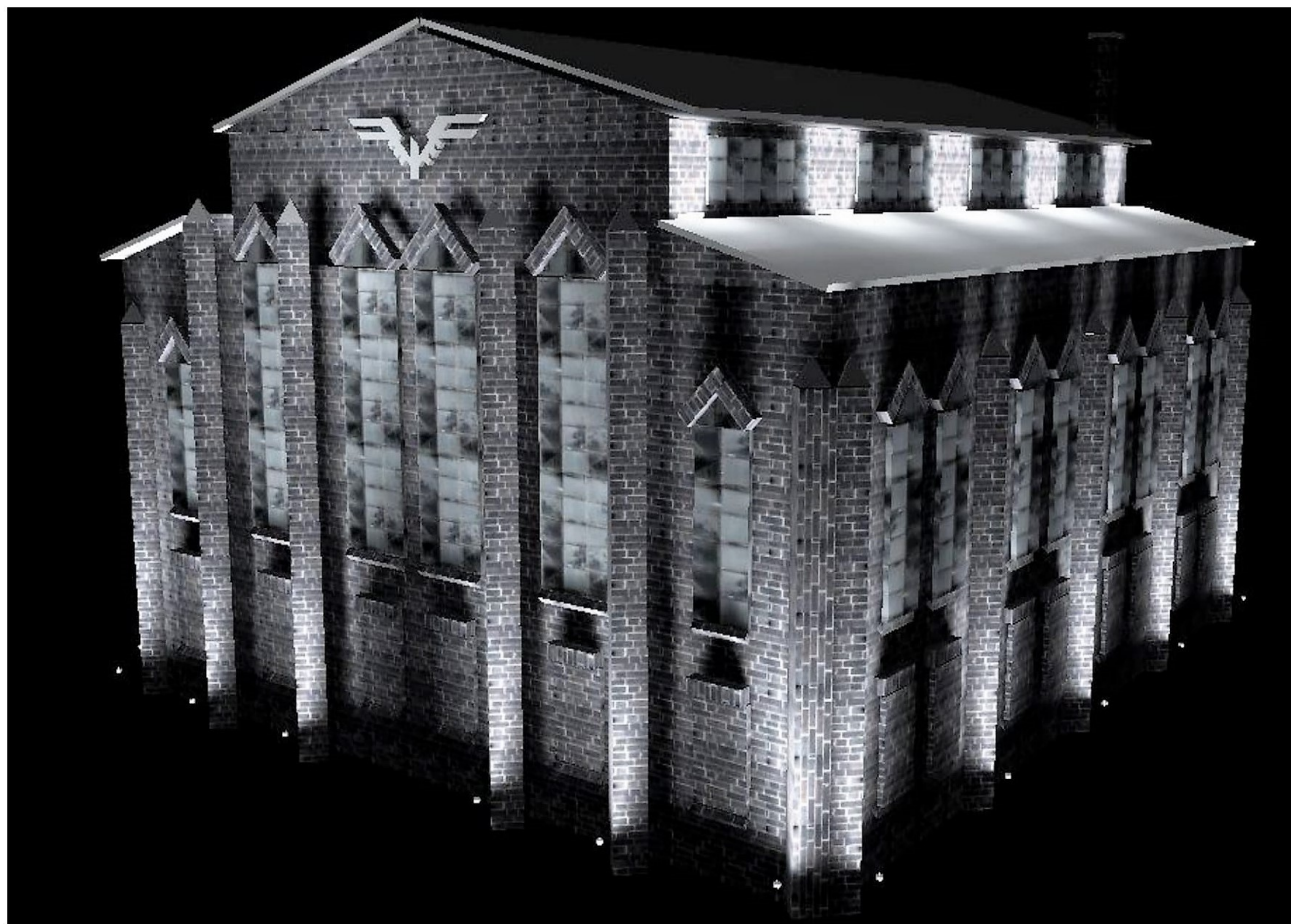


Wizualizacja  
Oświetlenia.

Widok  
od wschodu

## Podstacja prostownikowa "Kolumba" w Szczecinie

dz. 4/5 obręb 1047, Wyspa Jaskółcza Szczecin



Wizualizacja  
Oświetlenia.

Widok  
od północy



## Podstacja prostownikowa "Kolumba" w Szczecinie

dz. 4/5 obręb 1047, Wyspa Jaskółcza Szczecin

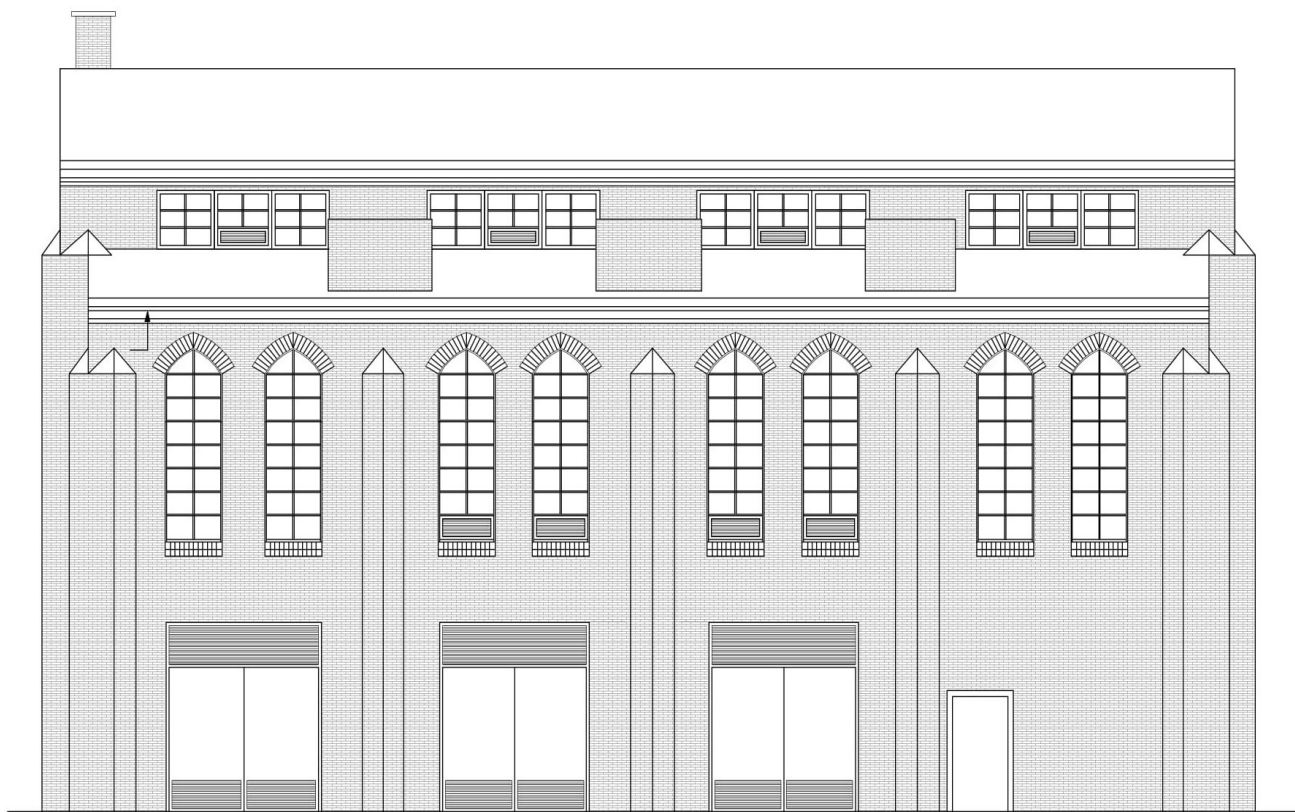


Wizualizacja  
Oświetlenia.

Widok  
od płudnia

## Podstacja prostownikowa "Kolumba" w Szczecinie

dz. 4/5 obręb 1047, Wyspa Jaskółcza Szczecin

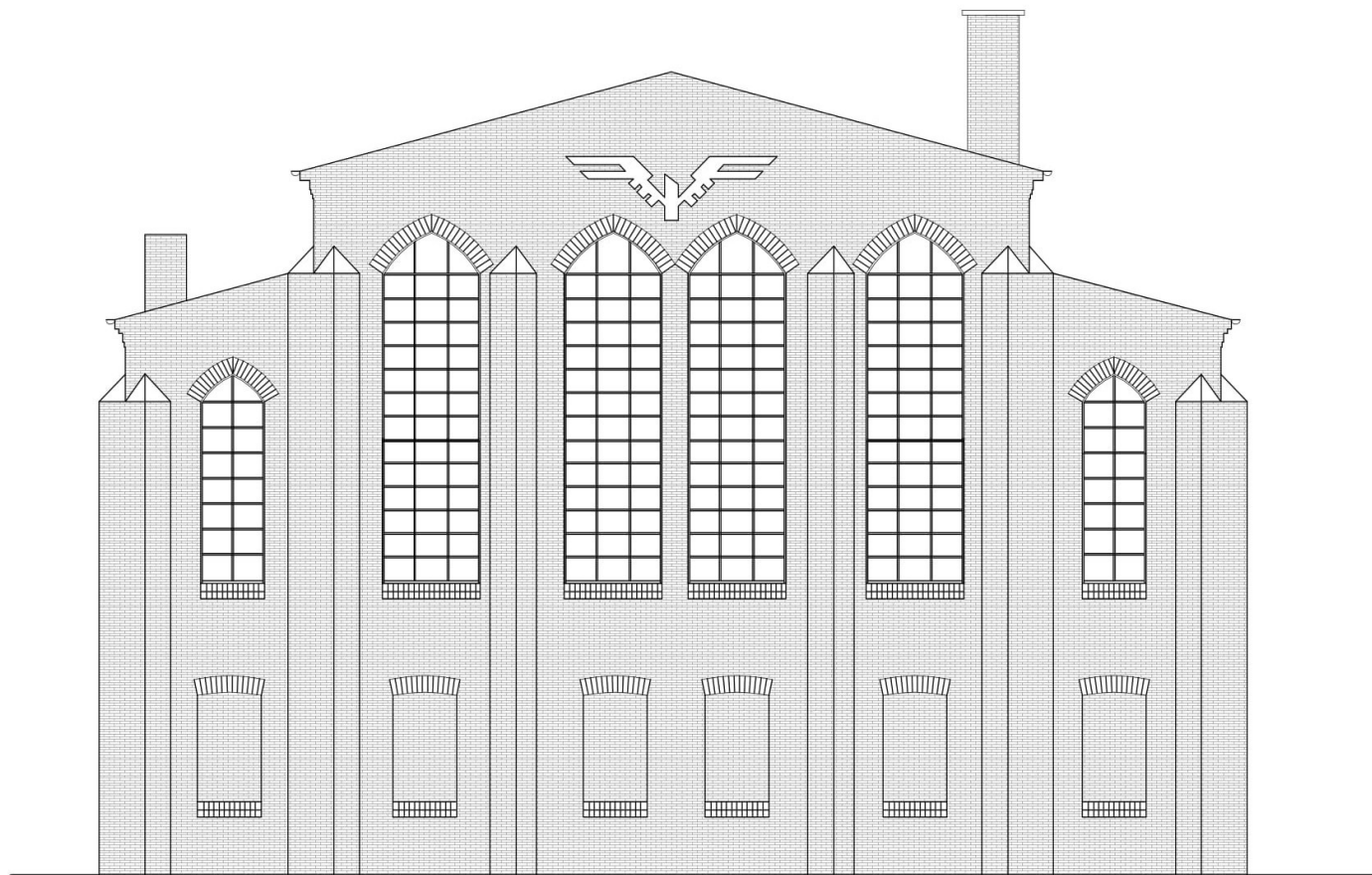


ELEWACJA PD-WSCH.

## Podstacja prostownikowa "Kolumbia" w Szczecinie

dz. 4/5 obręb 1047, Wyspa Jaskółcza Szczecin

se



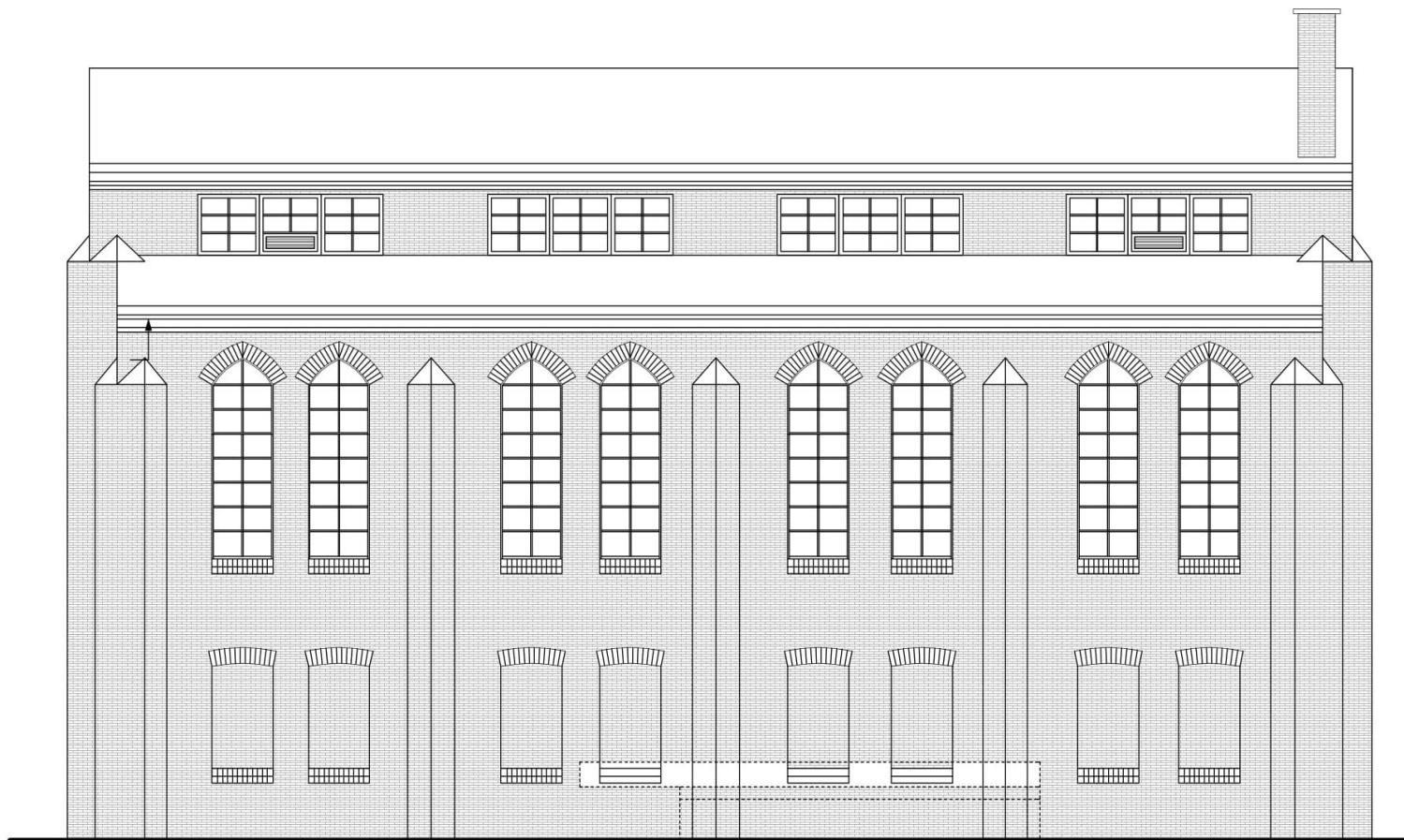
ELEWACJA PN-WSCH.



## Podstacja prostownikowa "Kolumba" w Szczecinie

dz. 4/5 obręb 1047, Wyspa Jaskółcza Szczecin

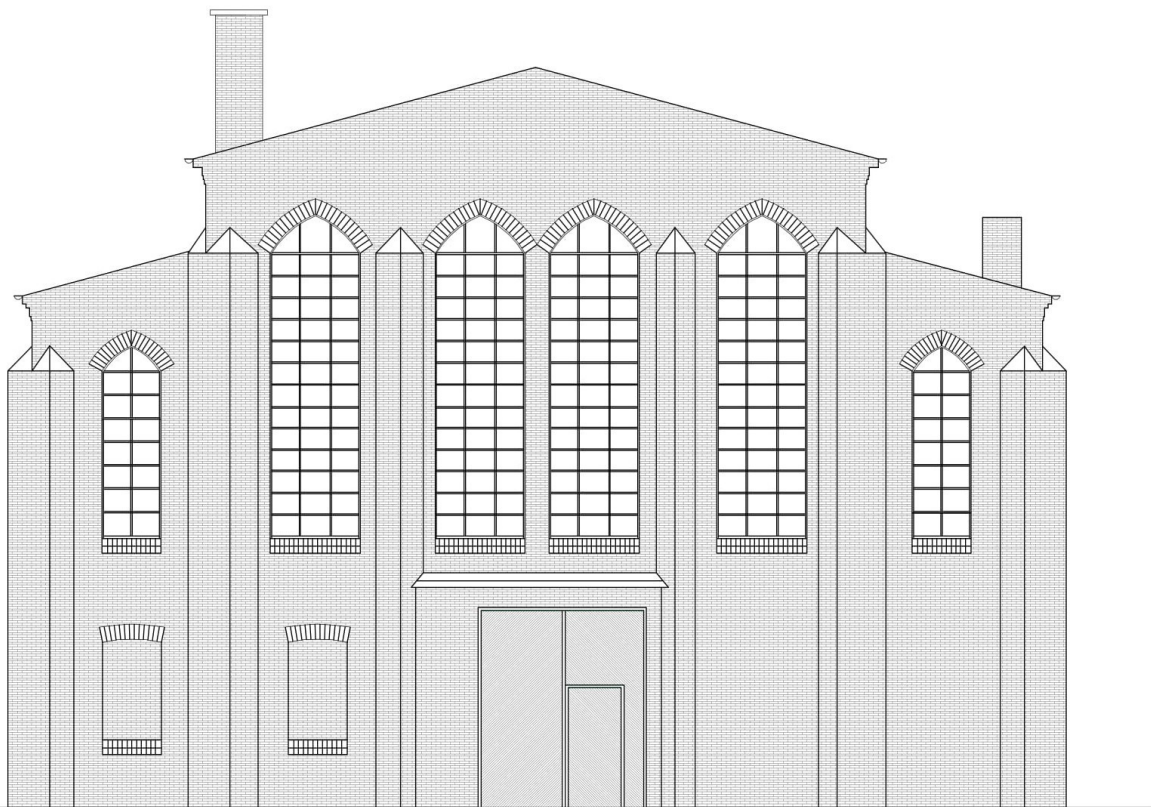
se



ELEWACJA PN-ZACH.

## Podstacja prostownikowa "Kolumbia" w Szczecinie

dz. 4/5 obręb 1047, Wyspa Jaskółcza Szczecin



**ELEWACJA PD-ZACH.**